

## Социальная история

Я иду в Серпуховский историко-художественный музей.  
Особняк Мараевых

## **В музее есть несколько правил:**

- Я буду фотографировать без вспышки
- Я буду разговаривать тихо и ходить спокойно
- Я не буду трогать экспонаты
- Я не буду приносить еду и напитки в залы
- Если будут вопросы, я задам их сотрудникам музея

Я пойду в Серпуховский историко-художественный музей. Вот так выглядит дорога к музею зимой



По дороге я увижу статую Анны Васильевны Мараевой.

А. В. Мараева была когда-то хозяйкой этого особняка, а теперь это музей





Потом я пройду через главные ворота и увижу вход в музей



Это главный вход в музей. Я зайду туда, но буду осторожен(а), ведь лестница может быть скользкая

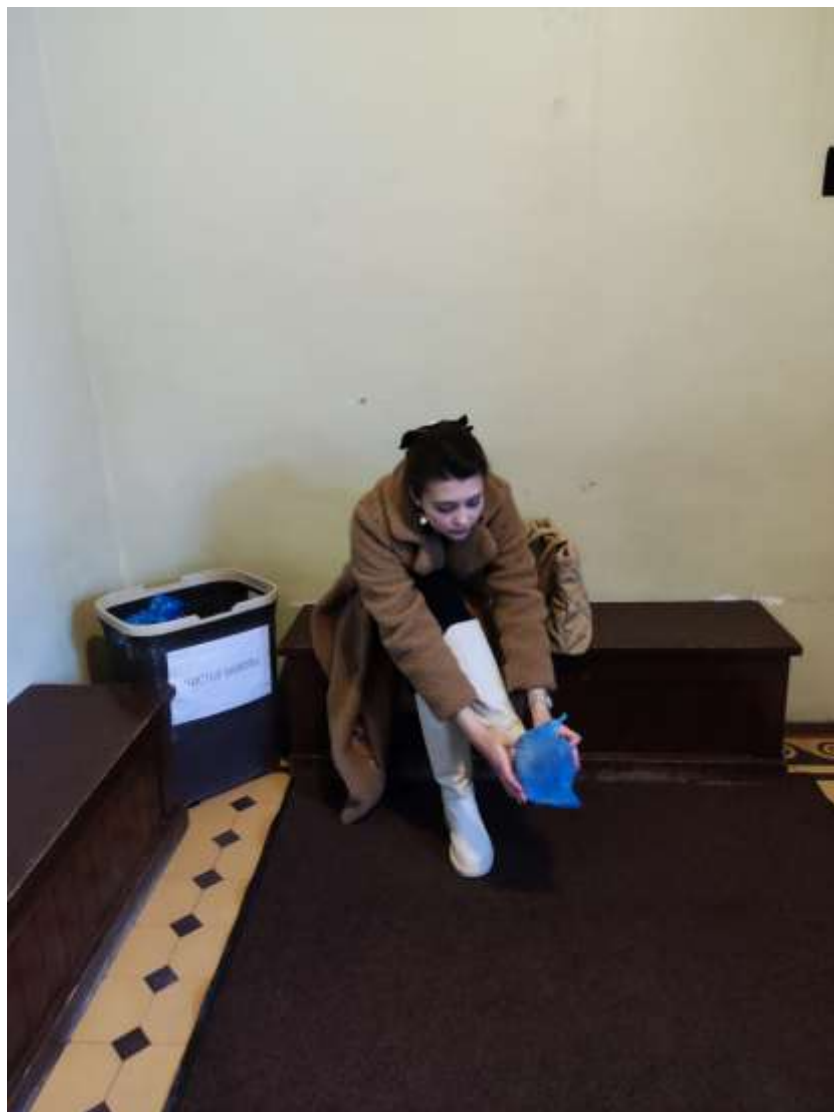


На входе встретит охранник





Он попросит надеть бахилы и пройти через специальную рамку.  
Рамка может неожиданно зазвенеть

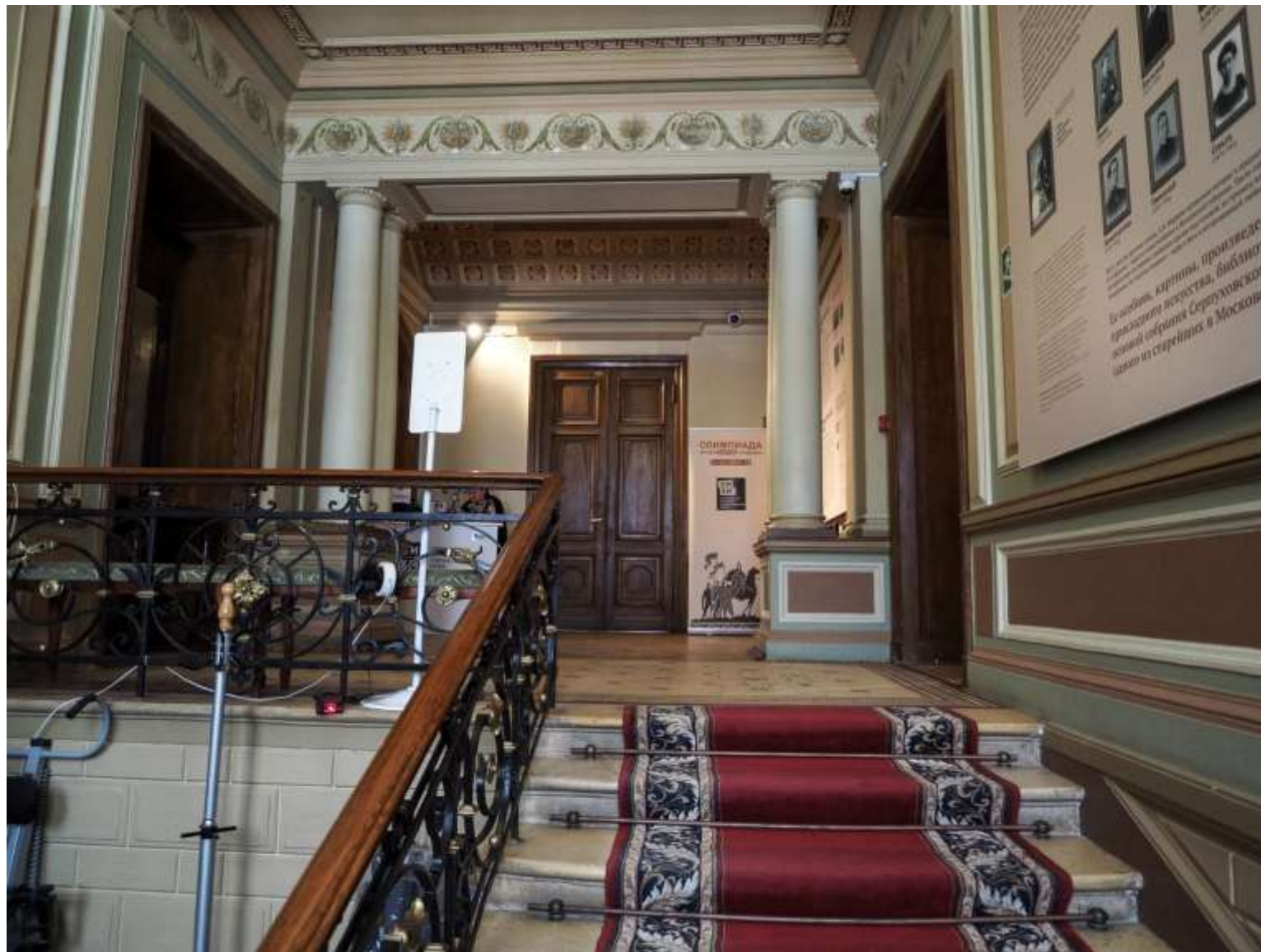




Если есть большая сумка или рюкзак, охранник может попросить открыть и показать, что внутри



Я поднимусь вверх по лестнице и увижу стойку администратора и кассу



У администратора я могу задать вопросы или взять на время аудиогид.

Если мне нужен аудиогид, я оплачу его в кассе

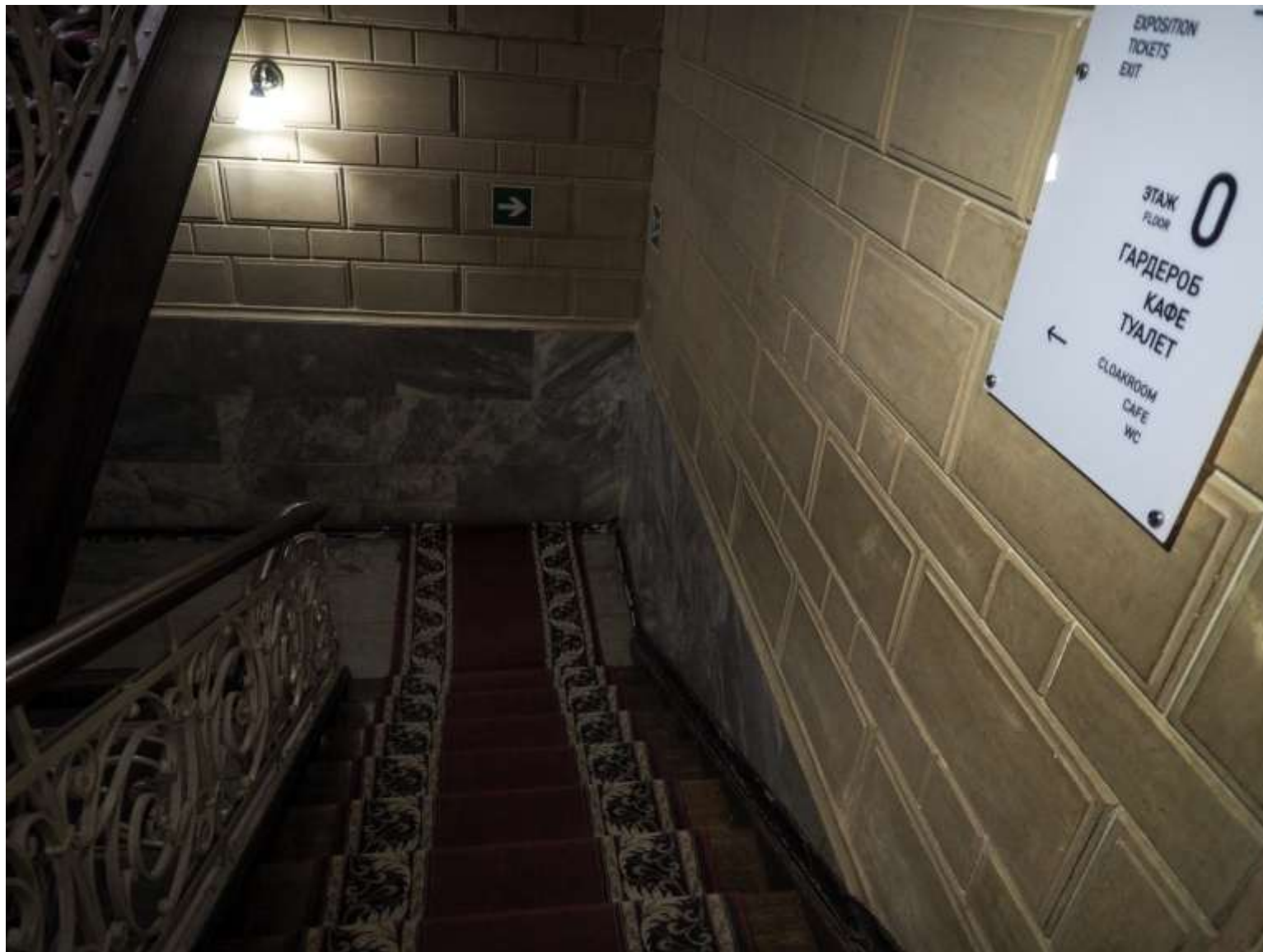


В кассе я могу купить билет на выставку. У кассы может быть очередь. Многим людям сложно стоять в очереди. Если я буду стоять спокойно, всем людям в очереди будет легче ждать





Я спущусь вниз по лестнице и увижу гардероб



В гардеробе я сдам верхнюю одежду. За это мне дадут номерок. Я положу его в карман, чтобы не потерять. Если есть большие сумки и рюкзаки, я положу их в шкаф



Рядом есть кафе. Я могу туда зайти и выпить чай или кофе после посещения  
выставки



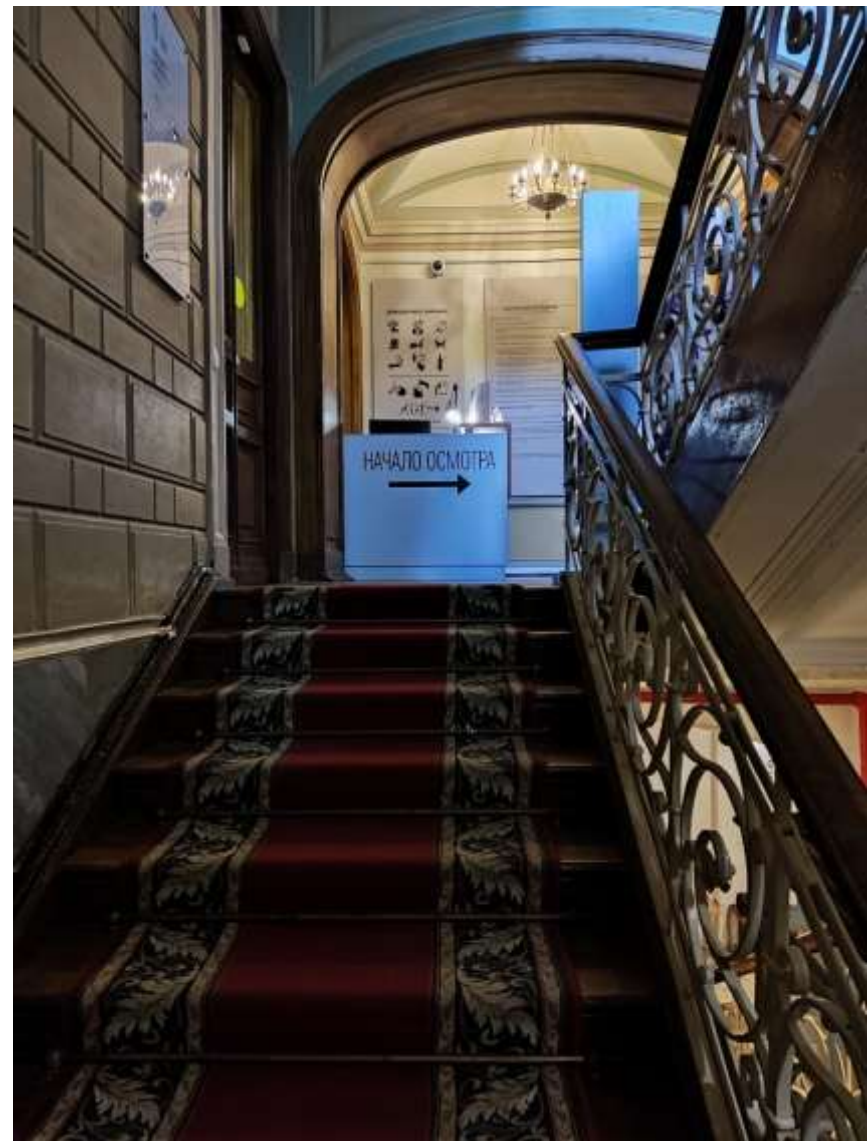
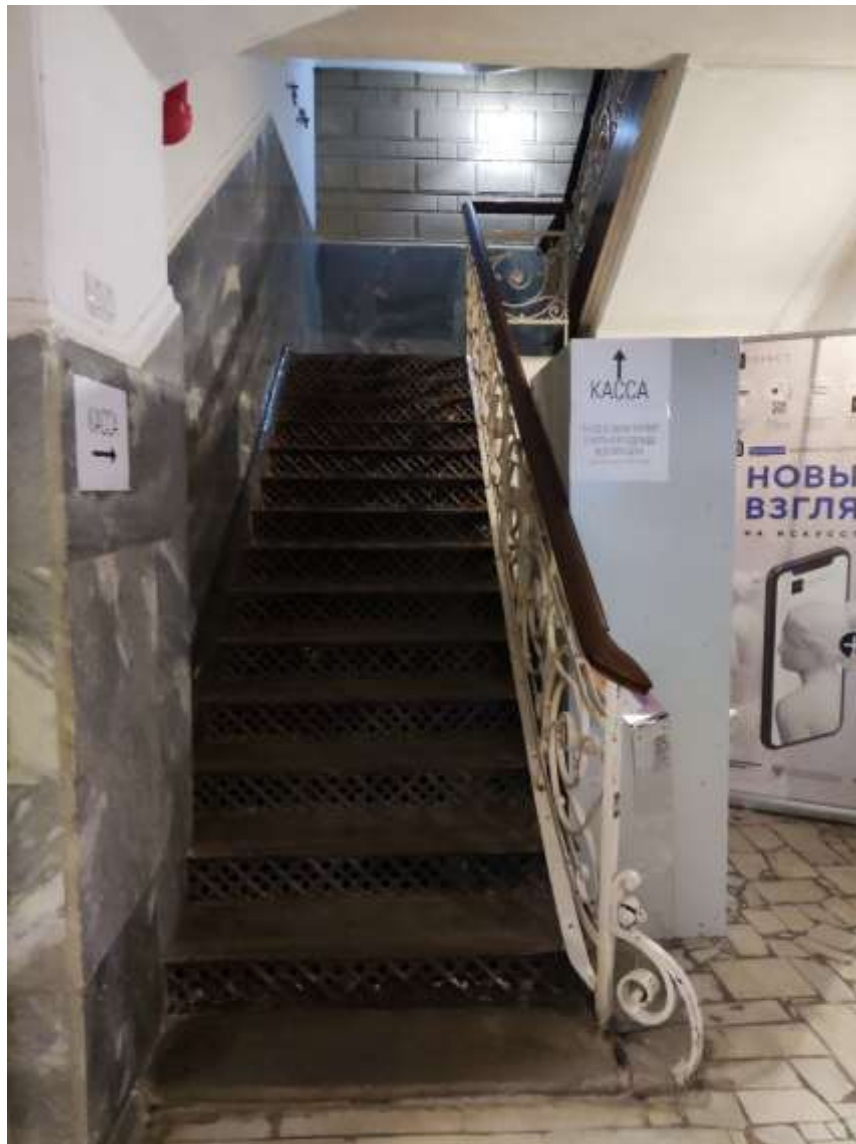


Рядом есть туалеты. Я могу туда зайти, если нужно. Я посмотрю на изображение на двери и пойму, мужской он или женский





Я поднимусь по лестнице наверх и окажусь у кассы



Я пройду через дверь с надписью «Начало осмотра». На входе меня встретит смотритель и попросит показать билет.

**Смотритель** – это специальный человек в музее, который смотрит за экспонатами. Смотрители знают, как помочь посетителям найти нужный зал



В музее я увижу много картин.

Я буду смотреть картины, скульптуры и старинную мебель с безопасного расстояния. В этом помогут ограждения





Я увижу скульптуры





Я увижу старинную мебель



В залах могут стоять стулья без ограждения. Я могу присесть, если устал(а)





Рядом с картинами могут находиться тактильные панели. Я могу их потрогать, чтобы почувствовать картину

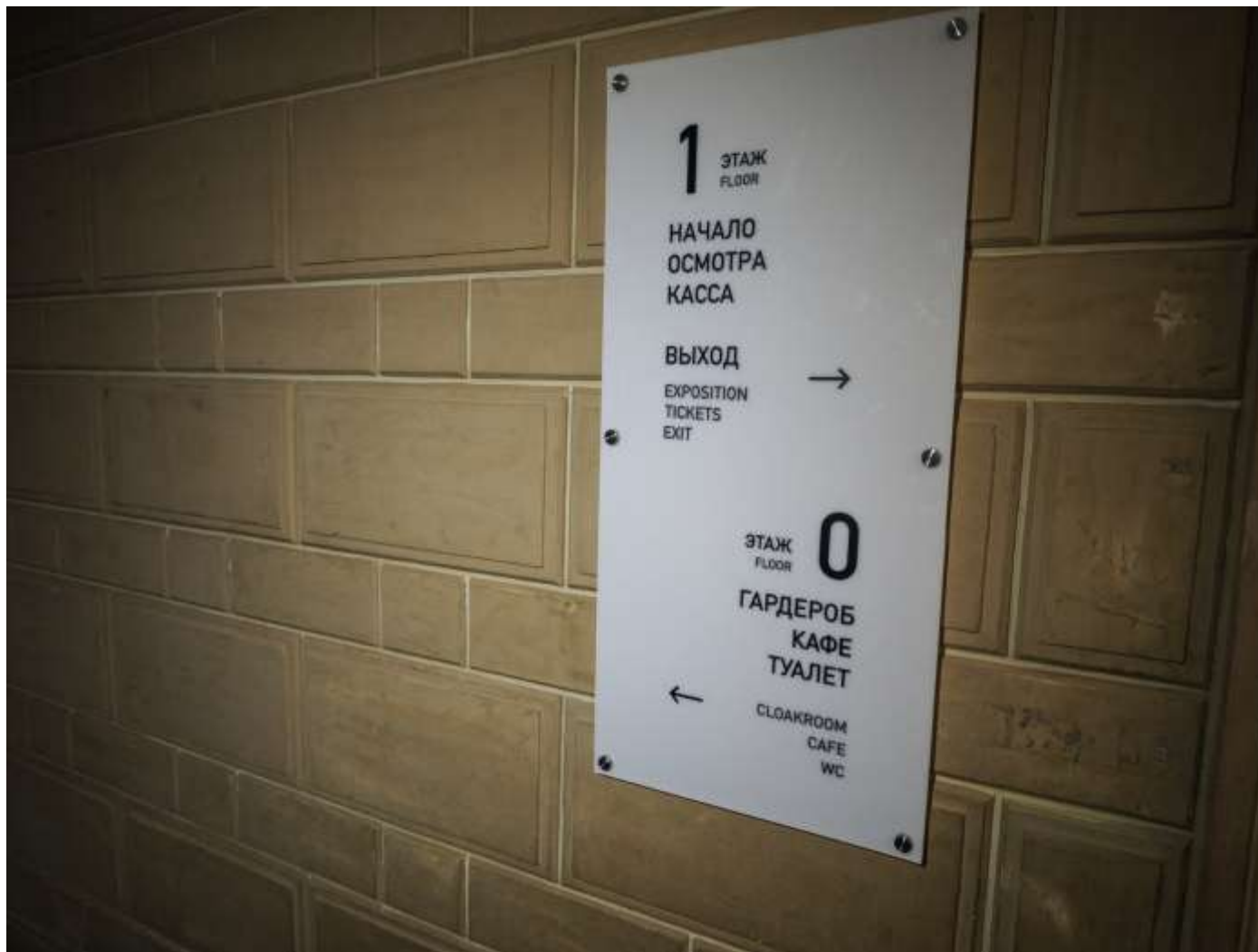




После просмотра я вернусь к стойке администратора и верну аудиогид, если брал(а) его



Я спущусь вниз по лестнице и вернусь в гардероб. В гардеробе я отдам номерок и заберу свои вещи



Я смогу выйти на улицу по той же лестнице, по которой заходил(а). Нужно пройти через рамку и снять бахилы



**Я соблюдал(а) все правила и отлично провел(а) время! Здорово!**



## **Дни посещения музея (особняк Маряевых):**

### **Зимний период (1.10 -30.04)**

**пн,вт** — ВЫХОДНОЙ

**ср,чт** — 10:30-17:00 (касса до 16:30)

**пт, сб** — 10:30-19:00 (касса до 18:30)

**вс** — 10:30-18:00 (касса до 17:30)

### **Летний период (1.05 -30.09)**

**пн, вт** — ВЫХОДНОЙ

**ср,чт, вс** — 10:30-18:00 (касса до 17:30)

**пт** — 10:30-20:00 (касса до 19:30)

**сб** — 10:30-19:00 (касса до 18:30)

**Адрес:** г.о. Серпухов, ул. Чехова, 87

**Телефон:** 8 (4967) 12-83-80 (доб. 221)